

# Ruller

## IC44819, IC44821, IC44825, IC44828, IC44832 R/LF



Bildene som vises er bare en avbildning av produktet, og variasjoner kan forekomme.

### Funksjoner og fordeler

- Brukervennlig elektronisk kontrollpanel, RABC-kompatibelt (RABC - Risikoanalyse og kontroll av biologisk forurensning - EN 14065)
- DIAMMS (Direct Ironer Advanced Moisture Management System); Automatisk hastighetsjustering med fuktighetsfølere for å sikre et perfekt resultat
- Fjærbelastet trykkrull sørger for førsteklasses stryke kvalitet
- Maksimal plassutnyttelse ved at returmater kan installeres nær vegg (grunnmodell og LF-modeller)
- Arbeidsbesparende automatisk lengdebrettingsmekanisme (LF-modell)
- Utmating av tøy bak (R-modell)
- Fullstendig innebygd maskin gir maksimal arbeidsplassikkerhet og energisparing
- Fingerbeskyttelse gir ekstra sikkerhet for brukerne
- Slitesterke strykebelter av Nomex<sup>®</sup>, som tåler temperaturer på over 220 °C
- Nikkelbelagt sylindrer hindrer rust og forlenger driftstiden
- **Vedlikeholdsfri keramisk gassbrenner** reduserer tid med driftsstans til et minimum. 20 % mer effektiv enn vanlige "blue flame"-brennere. En enestående og patentert brenner fra Electrolux

### Viktigste tilleggsutstyr

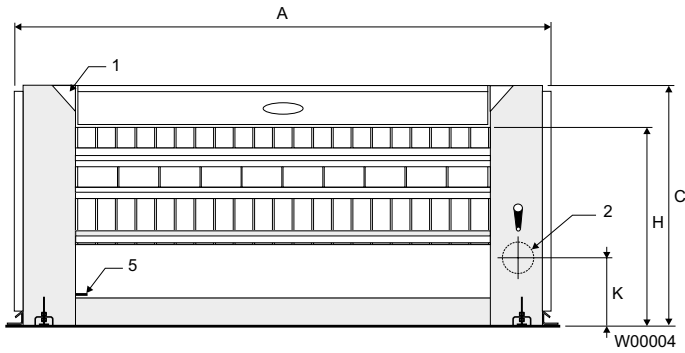
- To sylindrer (DUBIXIUM™) for økt produksjon på elektrisk oppvarmede og gassoppvarmede maskiner
- Tilkobling for CMIS (Certus Management Information System). Ihht europeisk standard, EN 14065

Viktigste spesifikasjoner				IC44819	IC44821	IC44825	IC44828	IC44832
Kapasitet*, maks., vannfordampning**		l/t		38/57/35	40/63/37	48/75/46	51/81/51	59/93/59
Rulle, diameter (el, gass/damp) lengde	Ø mm	mm		479/457	479/457	479/457	479/457	479/457
				1910	2120	2540	2750	3170
Strykehastighet		m/min		1.5-9	1.5-9	1.5-9	1.5-9	1.5-9
Oppvarming, elektrisitet damp (900 kPa) gass	kW			33	37	44	47	54
		kg/t		83	92	110	123	141
		Btu/t		133100(39)	150100(44)	177400(52)	191100(56)	221800(65)
* 50 % gjenværende fuktighet (bomull 180 g/m <sup>2</sup> ) og 100 % bruk av rullen (ISO 9398).								
** elektrisitet/damp/gass.								

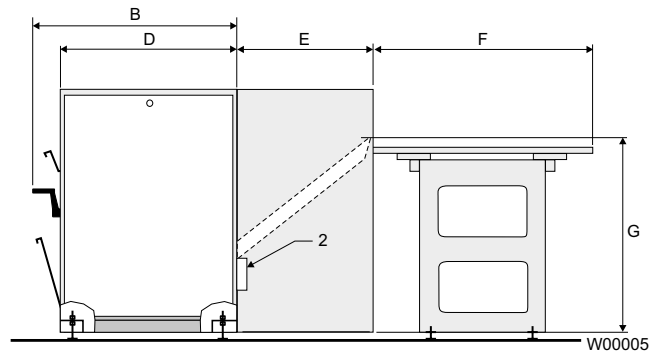
Elektriske tilkoblinger*			IC44819	IC44821	IC44825	IC44828	IC44832
Oppvarming Spenning							
El	400-415V 3AC 50 Hz	kW (A)	35 (63)	38 (63)	45 (80)	49 (80)	56 (100)
Gass, damp	400-415V 3AC 50 Hz	kW (A)	2 (16)	2 (16)	2 (16)	2 (16)	2 (16)
<b>Damp, gass og lufttilkobling</b>							
Damp		DN	20	20	20	20	20
Anb. damptrykk		kPa	900	900	900	900	900
Kondensat		DN	10	10	10	10	10
Gass		DN	20	20	20	20	20
Gasstrykk,							
naturgass (G20/G25)		Pa	2000/2500	2000/2500	2000/2500	2000/2500	2000/2500
propan (G31)		Pa	3700/5000	3700/5000	3700/5000	3700/5000	3700/5000
Luftutløp		ø mm	160	160	160	160	160
Evakuert luft,							
gass		m <sup>3</sup> /t	800	830	950	980	1010
el, damp		m <sup>3</sup> /t	740	740	880	920	960
Trykkfall		maks. Pa	200	200	200	200	200
<b>Støynivåer</b>							
Lydnivå til luft		dB(A)	65	65	65	65	65
<b>Varmeavgivelse</b>							
% av installert effekt, maks.			3	3	3	3	3
<b>Transportdata, (LF-modeller)**</b>							
	netto, kg		700/840	750/890	860/980	940/1060	1040/1150
Transportvolum, basis & LF/R-modeller		m <sup>3</sup>	4.5/6.8	4.8/6.7	5.4/7.6	5.6/8.0	6.2/8.9
<b>Mål i mm</b>							
<b>A</b>	Bredde		2575	2785	3205	3415	3835
<b>B</b>	Dybde		1070	1070	1070	1070	1070
<b>C</b>	Høyde		1270	1270	1270	1270	1270
<b>D</b>			950	950	950	950	950
<b>E</b>	Kun R-modell		670	670	670	670	670
<b>F</b>	Kun R-modell		800	800	800	800	800
<b>G</b>	Kun R-modell		840	840	840	840	840
<b>H</b>			1050	1050	1050	1050	1050
<b>I</b>	Strykebredde		1910	2120	2540	2750	3170
<b>K</b>			355	355	355	355	355
<b>L</b>			190	190	190	190	190
<b>1</b> Kontrollpanel <b>2</b> Evakueringstilkobling <b>3</b> Dampstilkobling <b>4</b> Kondensretur <b>5</b> Elektrisk tilkobling <b>6</b> Gasstilkobling							

\* Andre spenningsalternativer kan leveres på forespørsel. Se installeringsveiledningen.

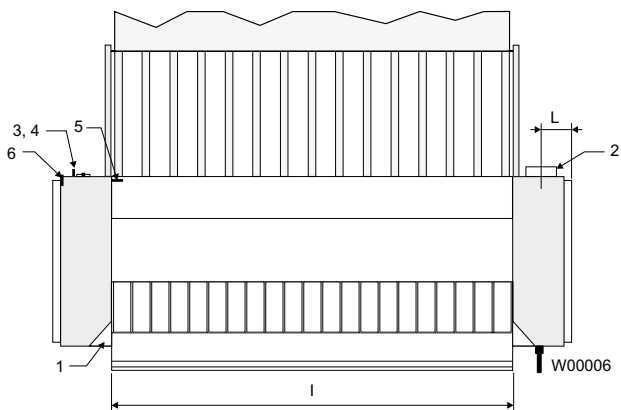
\*\* Gjennomsnittsdata. Bruttovekt/transportvolum avhenger av konfigurasjon. Kontakt logistikkavdelingen for å få nøyaktige mål.



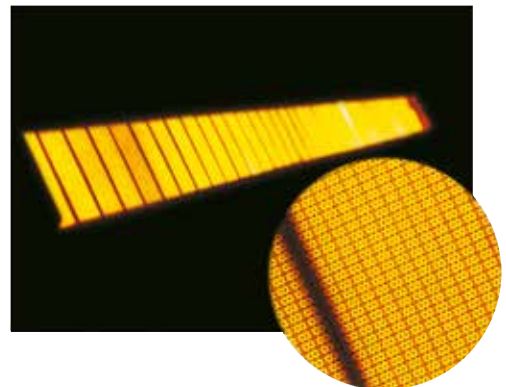
Front



Høyre side



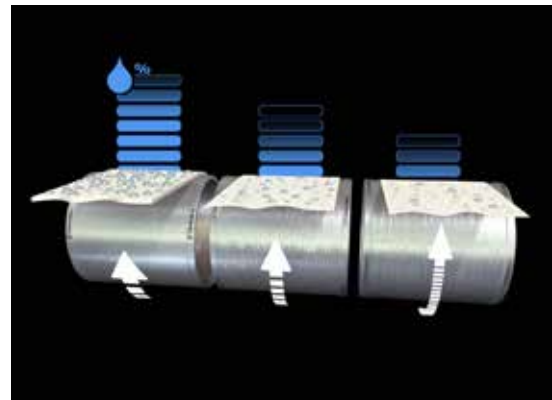
Overside



**Vedlikeholdsfri keramisk gassbrenner**  
 reduserer tid med driftstans til et minimum 20 % mer effektiv enn vanlige "blue flame"-brennere.  
 En enestående og patentert brenner fra Electrolux.



Flerlags Dubixium™-sylinder med varmebærerolje garanterer jevn drift til enhver tid, takket være null overoppheting av sidene.



Automatisk DIAMMS™-system for kontroll av stryke-hastighet er basert på tøyets virkelige fuktighet. Enestående og patentert.

Produksjon i enheter per time Elektrisk/Gass	Tekstilkvalitet	RF*	IC44819	IC44825	IC44832
50/50 polyester-bomull tøy, 3 000 x 1 800 mm	140 g/m <sup>2</sup>	35%	110	110	160
50/50 polyester-bomull tøy, 2900 x 2 400 mm	140 g/m <sup>2</sup>	35%	-	115	135
100 % bomullstøy, 3 000 x 2 800 mm	160 g/m <sup>2</sup>	50%	-	-	80
100 % bomullsduker, 2 000 x 1 500 mm	260 g/m <sup>2</sup>	55%	62	80	80

Produksjon i enheter per time Damp (9 bar)	Tekstilkvalitet	RF*	IC44819	IC44825	IC44832
50/50 polyester-bomull tøy, 3 000 x 1 800 mm	140 g/m <sup>2</sup>	35%	110	110	200
50/50 polyester-bomull tøy, 2 900 x 2 400 mm	140 g/m <sup>2</sup>	35%	-	115	155
100 % bomullstøy, 3 000 x 2 800 mm	160 g/m <sup>2</sup>	50%	-	-	95
100 % bomullsduker, 2 000 x 1 500 mm	260 g/m <sup>2</sup>	55%	75	95	95

\* RF: Restfuktighet før stryking

Tallene over er produksjonstall som refererer til maskinens kapasitet. De kan variere med operatørens effektivitet, og er oppnådd med 300 mm mellom hver enhet ved innmating.